

# COOPERATIVE INTEGRALE

## QUESAKO ?

**Une coopérative intégrale est un espace autogéré de transformation sociale, politique et économique à partir d'un réseau qui se construit au jour le jour, hors du capitalisme et des systèmes étatiques.**

**Social** : elle cherche à bannir la compétition pour privilégier entraide et créativité.

**Politique** : elle vise la démocratie directe réelle, à partir d'assemblées ouvertes où les actions sont initiées du local vers le global.

**Economique** : elle vise autonomie et satisfaction des besoins essentiels.

**En s'organisant de plus en plus nombreux depuis la base, on s'émancipe de la mainmise des Etats, des gouvernements oligarchiques et du système marchand, on se libère de notre impuissance politique et économique.**

De nombreux objectifs et activités peuvent ainsi être rassemblés :

espaces sociaux ou culturels, écoles alternatives, centres de formation ou de santé, cantines, coopératives d'habitants, centrale d'achats, épicerie, producteurs locaux, autofinancement, monnaies sociales, coopératives égalitaires (SCIC), etc.

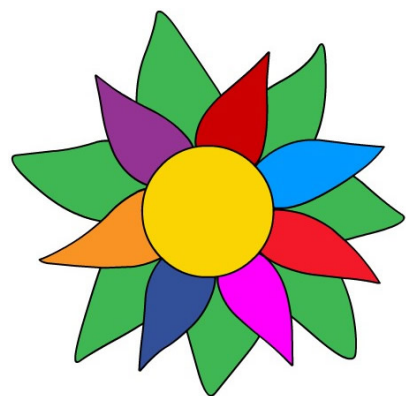
-> **plus d'explication et liens utiles sur :**

<http://coop.art-engage.net/Reunion-publique-a-Crest-cooperative-integrale.html>

(url courte : <http://goo.gl/h7cYtb>)

**Nous évoquerons aussi des projets d'habitats partagés de la vallée,** dont un projet d'écolieu souhaitant s'inscrire dans une dynamique de coopérative intégrale

-> <http://coop.art-engage.net>



**Rencontre-débat  
au café  
l'arrêt public  
à Crest**

04.75.83.08.16

**Vendredi**

**10 octobre 2014**

19h : repas partagé

**20h30 : début soirée**